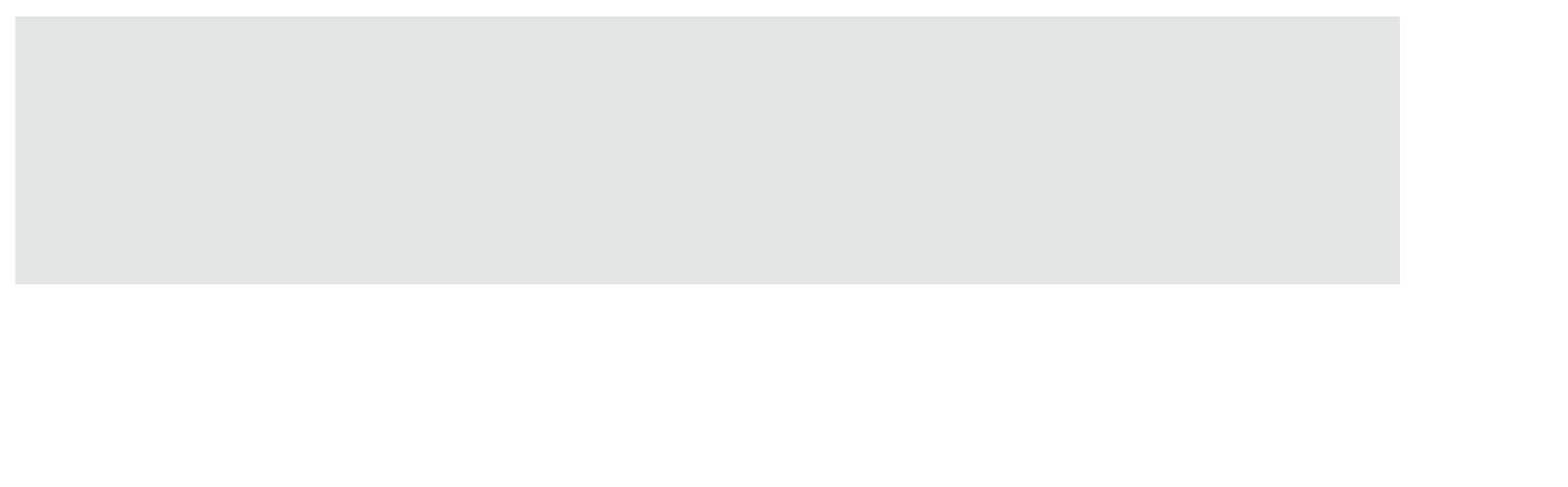


# Qubica Light

---



# QUBICA LIGHT



## IT

QUBICA LIGHT è una vera novità nel panorama delle tende a bracci con cassonetto a staffe laterali. E' caratterizzata dall'essenzialità, la purezza delle linee e dagli elementi di fissaggio e la viteria totalmente nascosti alla vista. L'installazione, che può essere a parete o a soffitto, è estremamente facile. Gli elementi della tenda si possono personalizzare con infinite combinazioni di colori per avere così, a tenda chiusa, un vero e proprio elemento di arredo per facciate "tono su tono" o "bicolore" che la rendono unica nel suo genere.

## EN

QUBICA LIGHT is a real innovation into the world of folding arms awnings with cassette and lateral brackets. It is characterized by the essentiality and pureness of its lines and from the hardware and fixing elements totally hidden. The installation can be on wall or ceiling and it is extremely simple. The awning element can be customized with several colour combination, so you can realize a unique piece of furnishing on facades tone on tone or two-colours, becoming unique in its kind.

## FR

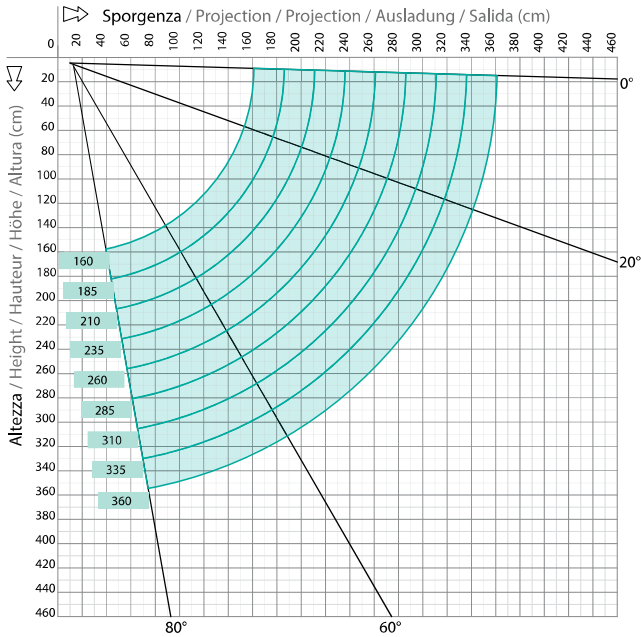
QUBICA LIGHT est une véritable innovation dans le monde des stores à bras avec supports latéraux. Se caractérisé par l'essentialité, la pureté des lignes et par les attaches et les vis complètement caché à la vue. L'installation, qui peut être mur ou au plafond, est extrêmement facile. Les éléments de la tente peuvent être personnalisés avec combinaisons de couleurs infinies d'avoir une fois que le store est fermé, un vrai morceau de mobilier pour les façades "ton sur ton" ou "deux tons" qui les rendent unique.

## DE

QUBICA LIGHT ist eine echte Neuheit in dem Sortiment der Gelenkarm-Kassettenmarkisen mit seitlichen Konsolen. Gekennzeichnet durch die Wesenheit und Reinheit der Linie und durch die komplett unsichtbaren Befestigungsteile und Schrauben. Die Installation kann an der Wand oder Decke erfolgen, und ist extrem einfach. Die Bestandteile der Markise können in unendlichen Farbkombinationen angefertigt werden, und so als einzigartiges Dekorationselement "Ton in Ton" oder "Zweifarbige" auf Ihrer Fassade angebracht werden.

## ES

QUBICA LIGHT: auténtica novedad en la categoría de toldos de brazos extensibles con soportes laterales; se caracteriza por sus líneas sobrias y puras ya que los elementos de fijación y la tornillería permanecen ocultos. La instalación es muy simple y puede ser a techo tanto como a pared. Las piezas del toldo se pueden personalizar con innumerables combinaciones de colores, por lo cual cuando se encuentra cerrado es un elemento más de decoración de fachadas, tanto sobre un solo tono sobre tono, como en bicolor, lo que le hace único en su género.

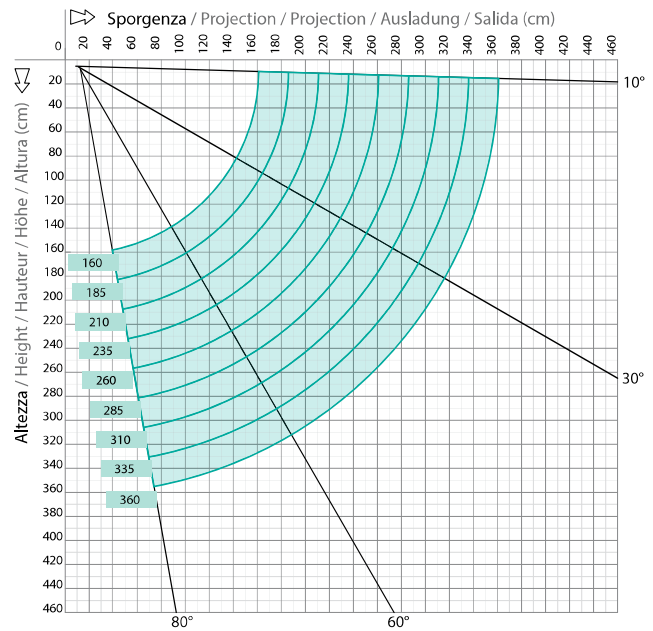


**Diagramma di copertura - Installazione a parete**

Covering diagram - Wall installation



MOTORIZZATA: 0° - 80° / MOTORIZED: 0° - 80°  
MANUALE: 0° - 50° / MANUAL: 0° - 50°

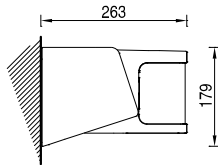


**Diagramma di copertura - Installazione a soffitto**

Covering diagram - Ceiling installation

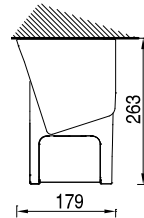


MOTORIZZATA: 10° - 80° / MOTORIZED: 10° - 80°  
MANUALE: 10° - 50° / MANUAL: 10° - 50°



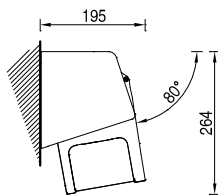
**Installazione a parete**

Wall installation



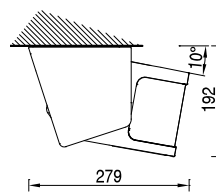
**Installazione a soffitto**

Ceiling installation



**Installazione a parete 80°**

80° wall installation



**Installazione a soffitto 80°**

80° ceiling installation

